



9 novembre 2011, ore 16, Sala conferenze Bernardini ex Convitto Palmieri – Lecce

Protocollo Itaca: dalla certificazione degli edifici alla sostenibilità ambientale

In collaborazione con



E con il patrocinio di





E' un'organizzazione non profit di più di 230 imprese, enti, associazioni e amministrazioni locali, impegnati nel raggiungimento degli obiettivi di riduzione delle emissioni di gas serra assunti con il Protocollo di Kyoto. Il Kyoto Club ha sede a Roma ed un distaccamento a Milano.

Il Kyoto Club è promotore di iniziative di sensibilizzazione, informazione e formazione. È interlocutore di decisori pubblici e contribuisce a definire proposte e politiche di intervento mirate e incisive in campo energetico-ambientale.

I professionisti e i cittadini possono diventare “sostenitori” del Kyoto Club



I GRUPPI DI LAVORO

Per rendere più efficace la sua azione è stata proposta la formazione di gruppi di lavoro tematici che raccolgono gli interessi delle imprese e degli enti interessati a promuovere alcuni specifici filoni. **Le attività dell'Associazione sono articolate in 9 gruppi di lavoro tematici affidati ciascuno a un referente.**

- **Efficienza energetica:** Giuliano Dall'O'
- **Enti locali:** Giuseppe Gamba
- **Finanza:** Carlo Maria Magni
- **Fonti rinnovabili:** Mario Gamberale
- **Foreste e Agricoltura:** Antonio Lumicisi
- **Meccanismi flessibili:** Roberto Giacomelli
- **Mobilità sostenibile:** Anna Donati
- **Recupero e riciclo:** Carlo Montalbetti
- **Università e Ricerca:** Riccardo Basosi

Coordinatore Gruppi di lavoro: Sergio Andreis



I CORSI DEL KYOTO CLUB in Italia e all'estero

Corsi e viaggi di studio rivolti a professionisti, operatori del settore, amministratori pubblici, studenti universitari e scuole medie superiori che vogliono approfondire alcuni dei temi più attuali del contesto energetico-ambientale:

- LE ESCO e le opportunità dei D.M. 20 luglio 2004 sull'efficienza energetica
- Impianti eolici di piccola taglia (1-100 kW)
- La progettazione dei sistemi fotovoltaico collegati alla rete ed il "conto energia"
- Corso avanzato di progettazione e installazione di sistemi solari fotovoltaici
- La generazione di energia dalle biomasse: la risorsa, le tecnologie e i meccanismi di incentivazione
- Efficienza energetica ed energia rinnovabile per le PMI
- I grandi impianti elettrici da fonti rinnovabili e i mercati elettrici
- Tecniche avanzate di gestione dei grandi impianti a fonti rinnovabili
- Iter autorizzativo, analisi fiscale e finanziaria e sistemi di incentivazione per la costruzione di impianti fotovoltaici di media e grande taglia
- Iter autorizzativo, analisi fiscale e finanziaria e sistemi di incentivazione per la costruzione di impianti a biomassa
- in collaborazione con **SACERT** Sistema per l'accreditamento degli organismi di certificazione degli edifici Corsi per certificatori energetici degli edifici (accreditati e riconosciuti)
- **Corso Esperto Itaca per Edilizia residenziale e terziari Regione Lazio** in collaborazione con iiSBE ITALIA e ITACA
- E altri ancora...





FRIBURGO, la città sostenibile

Friburgo è riconosciuto come un sistema di sostenibilità. Infatti la politica cittadina mira a coordinare ed integrare interventi nei settori più diversi al fine di migliorare la qualità della vita dei cittadini e allo stesso tempo proteggere la natura e l'ambiente, puntare sulle fonti rinnovabili per la produzione di energia e sfruttare l'innovazione tecnologica per il rilancio economico della regione.



VIAGGI/STUDIO a Friburgo, la città tedesca sostenibile per eccellenza per professionisti, tecnici, amministrazioni locali, scuole

Sconti riservati per corsisti e soci Kyoto Club



Le campagne di Kyoto Club

- **Comuni AzzerOCO2**
Campagna nazionale finalizzato alla compensazione delle emissioni di CO2 associate a edifici, servizi e strutture di proprietà dell'Amministrazione comunale attraverso la promozione di tecnologie efficienti e sistemi di sfruttamento delle fonti di energia rinnovabile sul territorio.
- **Enti locali per Kyoto**
Il progetto, nato con il sostegno del Ministero dell'Ambiente, vuole sperimentare l'utilizzo dei meccanismi di Emissions Trading da parte degli Enti locali. L'obiettivo è definire i requisiti necessari a estendere il campo d'azione della Direttiva ETS e definire le condizioni di autofinanziamento degli investimenti locali nel campo dell'energia.
- **Parchi per Kyoto**
Campagna di Federparchi e Kyoto Club, in collaborazione con Legambiente e WWF, che prevede la realizzazione di un ambizioso programma di forestazione in parchi naturali e parchi urbani in Italia e all'estero, volta a promuovere questi interventi come misura utile al raggiungimento degli obiettivi del Protocollo di Kyoto.
- **Scuole per Kyoto**
Campagna che prevede l'avvio di percorsi didattici rivolti a docenti e studenti di scuole di ogni ordine e grado, con l'obiettivo di sensibilizzare gli studenti sulle tematiche dei cambiamenti climatici e sull'opportunità di riduzione dei consumi energetici a partire dall'edificio scolastico.



Convegno

Protocollo Itaca:

dalla certificazione degli edifici alla sostenibilità ambientale

L'incontro ha l'obiettivo di presentare le ultime novità relative alla certificazione di sostenibilità ambientale degli edifici a livello nazionale e regionale e le opportunità che tali iniziative offrono al settore dell'edilizia per incrementare le qualità costruttive e quelle del comfort abitativo.

Saranno affrontati i temi e le iniziative che le Amministrazioni locali, Regione, Provincia e Comuni, intendono perseguire al fine di promuovere il miglioramento delle prestazioni energetiche degli edifici esistenti e di nuova costruzione per la promozione di uno sviluppo sostenibile del territorio.

Attraverso la presentazione dell'ultima versione del "Protocollo ITACA", da poco approvata e condivisa dalle Regioni, e del marchio di sostenibilità ambientale rilasciato da ESIT (Edilizia Sostenibile Italia) verranno illustrate le modalità di funzionamento dell'intero sistema che si colloca come una vera e propria novità nel settore edilizio.



Convegno - Programma

15:30 -15:40

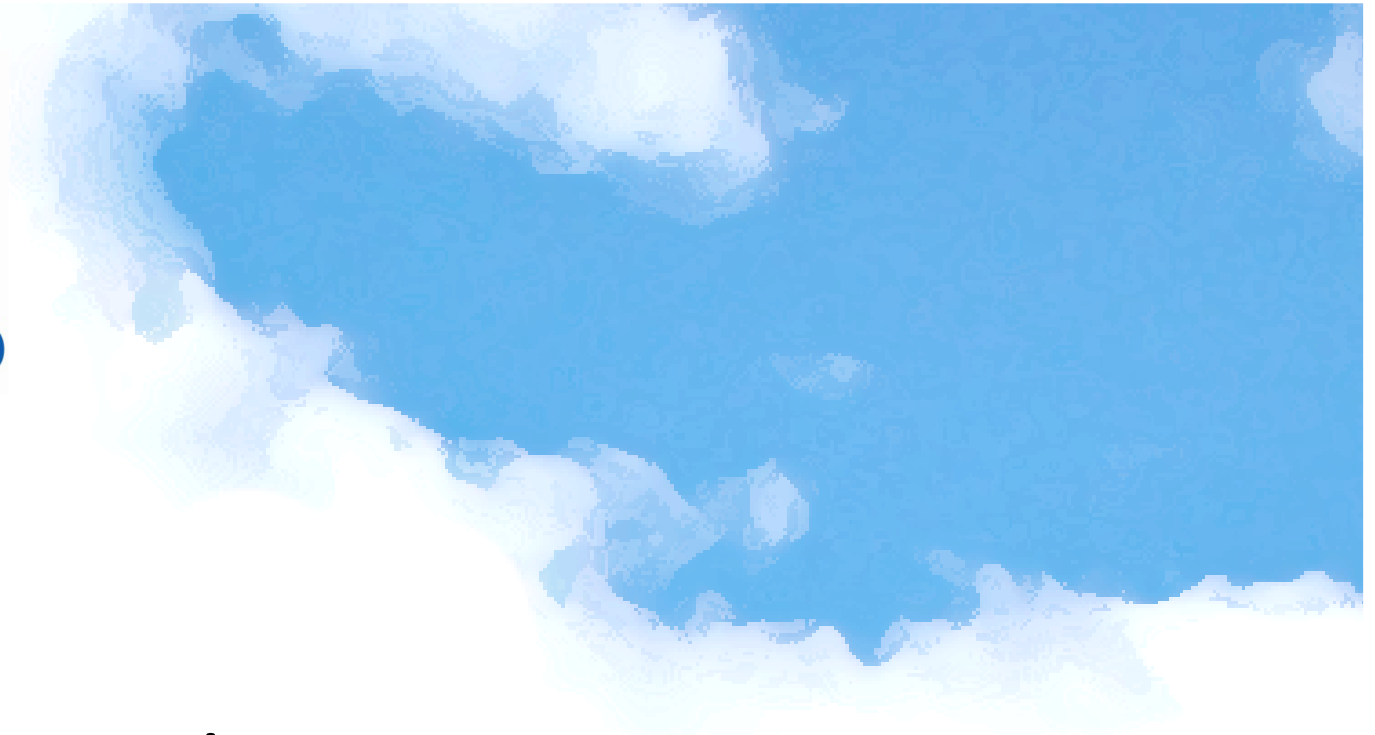
- Introduce e modera: **Arch. Patricia Ferro - Responsabile settore Formazione Kyoto Club**

15:40 -16:00

- Saluti dei Presidenti degli Ordini e Collegi Professionali

16:00

- *Relazione introduttiva*, **Prof.ssa Angela Barbanente - Assessore Qualità e Assetto del Territorio della Regione Puglia**
- *Il ruolo della Provincia nella promozione della qualità dell'ambiente costruito*, **Dott. Antonio Gabellone -Presidente Provincia di Lecce**
- *Le Amministrazioni Comunali: contributi per la qualità energetico ambientale*, **Dott. Cosimo Durante, Vice - Presidente Vicario Anci Puglia**
- *Itaca: ragioni e opportunità di un modello di abitare sostenibile*, **Arch. Antonella Perrone Associazione Culturale Spazi Aperti - Esperto Protocollo Itaca**
- *ESIT® e la certificazione Protocollo ITACA* , **Arch. Claudio Capitanio, iiSBE Italia**
- **Dibattito e conclusioni**



Grazie dell'attenzione

www.kyotoclub.org

p.ferro@kyotoclub .org



Kyoto Club

