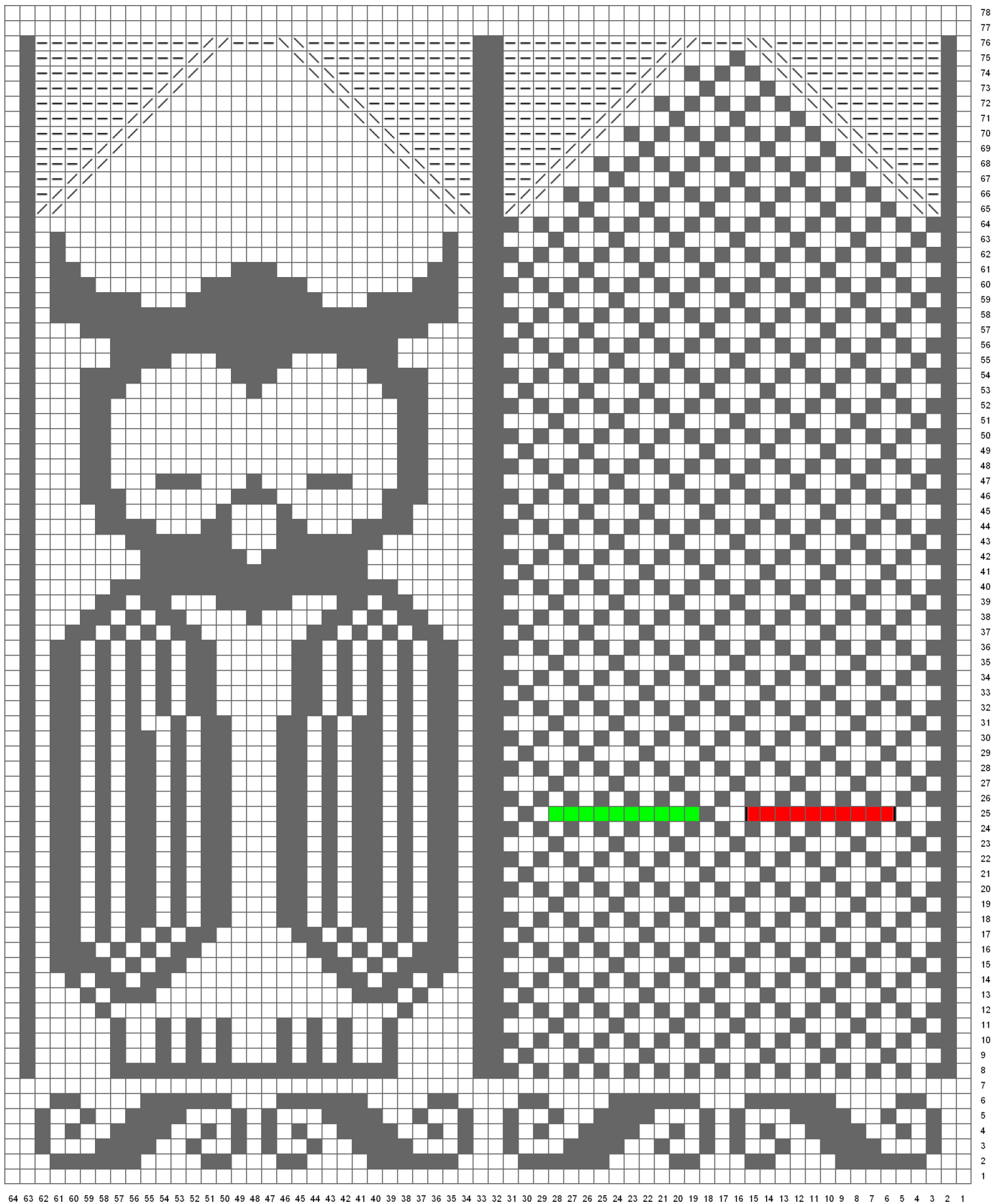



Sleepy Owl Mitten



Sleepy Owl Mittens

 = cor contrastante

 = 2 pontos juntos

 = ssk, passar uma malha sem tricotar, tricotar a malha seguinte em meia, passar a malha não tricotada sobre a outra

 =

 =

 =

Montar 62 pontos e tricotar em ponto de cos 12 carreiras depois seguir o esquema acima.